

# Bilan de compétences « Carrière »

**OASYS**  
& Cie

  
**DiotSiaci**

**Bordeaux**  
3 rue Fénelon  
33 000 BORDEAUX  
Tél : +33 (0)9 86 87 86 38

**Toulouse**  
5 rue du Moulin Bayard  
31 000 TOULOUSE  
Tél. : +33 (0)9 86 87 86 38

**Montpellier**  
PARC CLUB 8  
1025 Rue Henri Becquerel  
34000 Montpellier  
Tél. : +33 (0)9 86 87 86 38

# Enjeux et objectifs

**Le bilan de carrière est un bilan de compétences approfondi qui a pour objet de permettre à toute personne en activité de :**

- Donner une nouvelle impulsion à sa carrière, après plus de 10 ans de parcours professionnel
  - Repérer ses points forts, ses zones de progrès, ses stratégies de réussite, et déployer son potentiel inexploité
  - Identifier de nouvelles perspectives alignées avec ses centres d'intérêts et motivation et les opportunités de son environnement professionnel
  - Construire, mettre en œuvre son plan d'action et savoir mobiliser les moyens à sa disposition
  - Apprendre à valoriser son parcours, ses compétences acquises et maîtriser sa communication sur soi et son projet
- *Le bilan de carrière va permettre à chaque personne d'analyser son expérience et son parcours, afin d'utiliser au mieux ses ressources et motivations. Il s'agit de définir et d'organiser ses priorités dans une perspective positive d'évolution professionnelle et d'être accompagné dans cette transition par un professionnel.*
  - *Cette démarche de changement vise à une (re)définition stratégique de perspectives professionnelles de manière éclairée et en intégrant les particularités de l'environnement qui se présente à la personne.*
- **Délai d'accès**
  - **Le délai maximum entre la demande du bénéficiaire et le début de la prestation est d'environ 15 jours.**
  - **ACCESSIBILITE DES PERSONNES EN SITUATION DE HANDICAP**
  - *Nos bilans de compétences sont ouverts à tous. Cependant en cas de doute, nous vous invitons à prendre contact directement avec nous au 09 86 87 86 38, pour que nous puissions en discuter et au besoin adapter notre pédagogie et nos activités en fonction des situations de handicap qui pourraient se présenter. Dans le cas où nous ne serions pas en mesure de vous accueillir, nous sommes en relation avec des experts (comme l'Agefiph) vers lesquels nous pourrions vous orienter.*

# Principes d'intervention



## Déontologie

- Le bilan de compétences est une prestation dont le contenu et le déroulement sont strictement confidentiels, conformément aux articles L. 900-4-1 du Code du Travail et L. 226-13 et 226-14 du Code pénal.
- Nous détruisons les documents réalisés dès la conclusion du bilan, et ne les conservons que si vous nous en faites la demande par écrit et dans la limite d'un an maximum. Nous conservons la synthèse du bilan pendant 3 ans.
- Aucune information relative au bénéficiaire (documents, résultats de tests, éléments du bilan, pistes professionnelles, projet final...) ne peut être transmise à un tiers — employeur, financeur, RH, médecin du travail ou autre — sans le consentement libre, éclairé et écrit du bénéficiaire. Le bénéficiaire peut, à tout moment : autoriser ou refuser la transmission d'informations, retirer un consentement précédemment donné, exercer ses droits d'accès, de rectification ou de suppression de données.
- Conformément au respect de la charte de qualité requise par QUALIOPi, nous évaluons le degré de satisfaction et les acquis de la prestation à la fin du bilan et menons un entretien 6 mois après la fin du bilan pour faire un point sur la réalisation du projet.

## Engagements d' Oasys

- Etablir une relation de confiance et de transparence
- Adapter et personnaliser chaque bilan :
  - Personnalisation des modalités :
    - ❖ adaptation des rythmes,
    - ❖ adaptation au distanciel,
    - ❖ adaptation au profil du bénéficiaire...
- Associer exploration élargie et démarche réaliste
- Mobiliser l'ensemble des ressources humaines et matériels du cabinet au profit de la réussite du bilan
- Maximiser l'impulsion vers un nouvel élan professionnel

Pour toute réclamation concernant votre bilan  
[contact.sudouest@oasys.fr](mailto:contact.sudouest@oasys.fr) / 📞 09 86 87 86 38

# Méthodologie : processus

## • Phase préliminaire

### • Découverte

- Cette phase est une prise de conscience du salarié engagé dans la démarche avec son parcours professionnel. Elle aboutit à une analyse des faits marquants et à la détermination du « fil rouge » de carrière et de choix de vie.

## • Phase d'investigation

### • Bilan professionnel

- Analyse des différentes périodes professionnelles
- Analyse des réalisations significatives
- Portefeuille des compétences techniques et comportementales

### • Bilan personnel

- Le salarié apprend à mieux se connaître au travers de quatre démarches complémentaires :
  - L'autoportrait : centres d'intérêts professionnels, valeurs essentielles, qualités et défauts...
  - L'analyse de plusieurs succès et échecs : cette analyse permet de comprendre les schémas de réussite et d'échec
  - L'évaluation des intérêts professionnels et motivations clés (test MOTIVA)
  - Le Profil de personnalité : analyse des préférences naturelles et modes de fonctionnement avec indicateurs de personnalité (16PF)
  - Le 360° retour d'image : outil de développement diagnostique pour faire le point sur les compétences attendues et perçues par son environnement professionnel

## Phase de conclusion

### Projet(s) professionnel(s)

A partir des éléments du bilan personnel et professionnel le salarié définit un ou plusieurs projets cohérents et réalistes sous une forme détaillée

### Coaching de communication de son projet

Participation à 3 workshops au choix et suivant les besoins :

#### PRESENTATION PERSONNELLE

*Quelles sont les méthodes et techniques les plus efficaces pour me présenter ?*

#### PRESENTER SON PROJET PROFESSIONNEL

*Valider la cohérence parcours / compétences / projet*

#### IDENTITE NUMERIQUE SUR LINKEDIN - 1

*Me familiariser avec le vocabulaire et les meilleures pratiques des réseaux sociaux professionnels*

#### IDENTITE NUMERIQUE SUR LINKEDIN - 2

*Optimiser ma visibilité sur les réseaux sociaux professionnels*

#### SIMULATION D'ENTRETIEN RESEAU

*Préparer et conduire un entretien de réseau efficace. Simulation d'entretien de recrutement*



# Méthodologie : Outils dédiés spécifiques

Oasys Consultants utilise et met à disposition de la personne engagée dans une démarche de bilan les outils suivants :

- Un guide d'accompagnement progressif suivant le niveau d'avancement, outil de réflexion du bénéficiaire et enrichi d'apports
- Un inventaire psychométrique de personnalité, le 16PF
- Un questionnaire de valeurs professionnelles et préférences naturelles
- Un 360° retour d'image (cadre sans encadrement, manager opérationnel, Dirigeant)
- Un questionnaire de profil, intérêts au travail et motivationnels, MOTIVA
- Un transfert de méthodologie du marketing de soi et de communication ( présentation professionnelle de soi et de son projet)

Ces outils sont conduits et proposés par le Consultant spécialiste, sachant que le bilan est adapté à chaque bénéficiaire et qu'il existe une alternative à tous les outils proposés pour répondre à des besoins et attentes spécifiques.

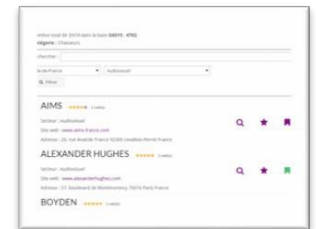
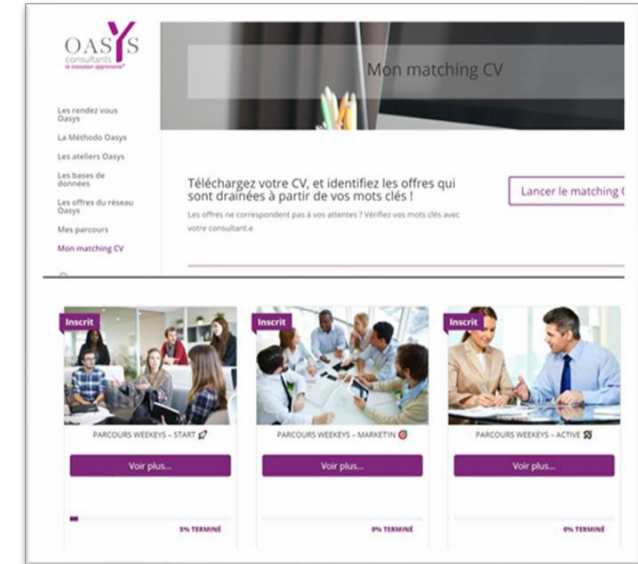
# Méthodologie : la plateforme ressource OASYS@CTIVE

Un accès à la plateforme Oasys@ctive est réservé à chaque bénéficiaire du bilan de compétences mené par Oasys Consultants. Cette plateforme permet de mener ses recherches de manière autonome pour l'ensemble des sujets de compétences professionnelles, emplois, marché du travail, professionnalisation et formation, benchmark de salaire, ...

La plateforme peut ainsi répondre aux interrogations et investigations du bilan de compétences telles :

- Est-ce que mes compétences sont recherchées sur le marché de l'emploi ?
- Quelles compétences aurais-je besoin demain pour préserver mon emploi voire évoluer ?
- Est-ce que ce métier est porteur d'avenir ?
  - Suis-je fait pour la création ou reprise
  - d'entreprise ?
- Qui peut me parler de son métier et témoigner de son expérience du métier que je cible ?
- Quels sont les salaires sur ce métier ou secteur
  - d'activités ?
  - ...

- **Conseils en ligne : multimédia, vidéo, articles,**
- **Méthodologie documentation en ligne**
- **Espace collaboratif : Chat en ligne et réseau avec l'ensemble des bénéficiaires accompagnés par Oasys**
- **Job Feed intégré : matching compétences / marché de l'emploi, études d'employabilité en temps réels, offres d'emploi, ....**



# Experts et écosystème : les practices métiers d'Oasys (1/2)

**Parce que les meilleurs conseils sont ceux du spécialiste, Oasys Consultants a pris le parti de s'organiser par « practice métier ».**

- Notre cabinet possède une équipe de Consultants experts spécialistes de métiers et secteurs d'activité et offre ainsi une capitalisation unique d'expériences, une connaissance fine des évolutions du métier (risques, facteurs de succès) et de ses perspectives d'avenir.
- Notre conviction est de penser que l'on conseille mieux quand on connaît le métier du candidat accompagné, sa culture, son marché et sa dynamique.
- Chacune des practices est dirigée par un Directeur de Practice qui anime le collectif des consultants de sa practice et la recherche et développement du cabinet autour d'études, d'enquêtes, de collections d'ouvrages mais aussi réseaux de décisionnaires, d'organismes de formation spécialisés, de professionnels et experts en poste pour faciliter les mises en relation dans le cadre d'enquête métier, ...
- Le consultant-référent peut mobiliser ses équipes à tout moment pour
- favoriser le processus de bilan de compétences du bénéficiaire.

Commercial et marketing

Communication et digital

Finance

Juridique

Technologie et IT

Ressources Humaines

Direction Générale

Entrepreneuriat

Métiers de l'Industrie

Métiers de la banque

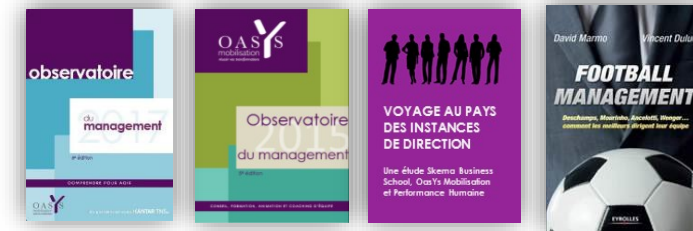
Métiers du secteur public

# Experts et écosystème : les publications et études des pratiques métiers d'Oasys (2/2)



Des études et publications pour une vision très pragmatique des réalités de la mobilité professionnelle et des évolutions managériales.

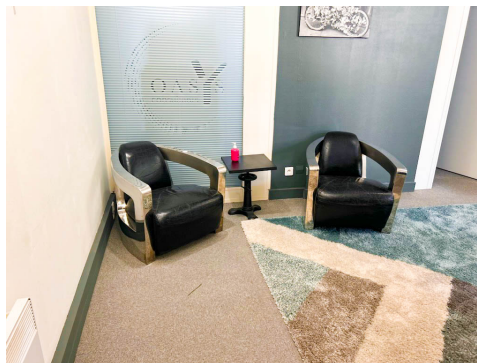
Des supports exclusifs pour des animations ou des tables-rondes.



# Centre documentaire et logistique



- Des espaces de travail avec de grandes salles partagées
  - Accès à la bibliothèque, ouvrages de référence, annuaires, répertoires, livres, consultables sur place
  - Accès à la presse économique, professionnelle
  - Accès aux ordinateurs, PC équipés du pack office, INTERNET.
  - Les PC de chaque salle sont reliés à une imprimante
  - Accès à un photocopieur
- Des espaces confidentiels pour téléphoner et travailler en toute quiétude
- Des espaces de détente
  - Boissons chaudes
  - Boissons froides
  - Presse quotidienne nationale
- Des espaces de rendez-vous individuel avec votre consultant et des salles de formation dédiées aux ateliers et aux événements (conférences, tables rondes, ...)



# Calendrier de l'accompagnement

## L'accompagnement se déroule sur environ 4 mois et comprend :

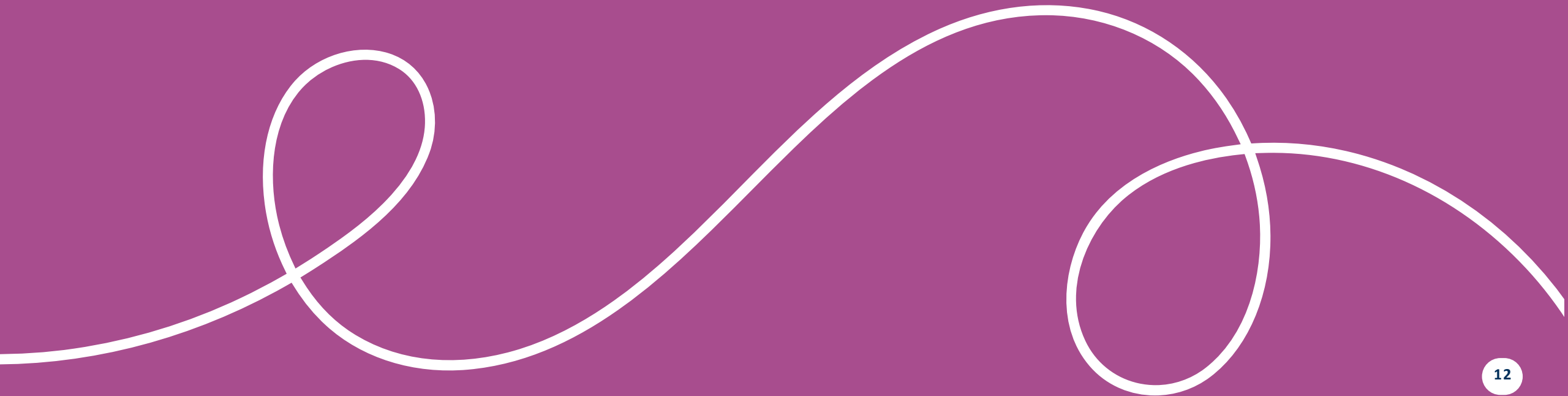
- 1 entretien d'accueil sans engagement : étude de faisabilité du bilan, analyse des enjeux et des besoins, définition des objectifs, validation du choix du consultant par le bénéficiaire
- **20 heures** d'entretien en face-à-face avec le consultant
- **10 heures** de travail personnel encadrées par le consultant et un transfert de méthodologie
- Ateliers en fonction des besoins
- Remise d'une synthèse bilan comprenant les projets professionnels validés et leur plan d'action
- Entretiens tripartites de cadrage et de restitution (salarié, entreprise, consultant Oasys) de **1h chacun** (sur demande et avec accord du salarié)
- **2 heures** d'entretien de suivi réalisées 6 mois après la fin du bilan pour s'assurer de la bonne réalisation du projet et si nécessaire réajuster celui-ci.

# Financement du bilan

Tarif de la prestation bilan de Carrière : 3 200 € HT / 3 840 € TTC

- **Financement via votre employeur**
- Dans le cadre du budget du PLAN DE DEVELOPPEMENT DES COMPETENCES qui permet aux salariés de suivre des actions de formation à l'initiative de l'employeur.
- Actionné par le biais d'une convention tripartite Employeur/bénéficiaire/Oasys

# Présentation du Groupe OASYS



# LES ENTITÉS DU POLE CONSEIL

**OASYS**  
Mobilité

Sécuriser les mobilités internes et externes.

**OASYS**  
Dirigeants

Accompagner les Cadres Dirigeants à tous les moments clés de leur trajectoire professionnelle.

**OASYS**  
Carrière

Accompagner les gestions des carrières et le développement des talents.

**OASYS**  
Mobilisation

Accompagner nos clients dans la réussite de leurs transformations par la mobilisation et la formation des managers et de leurs équipes.

**ONEIDA**

Apporter à nos clients conseil et support pour conduire leurs projets de transformation socialement sensibles.

**IAPR**

Renforcer la santé au travail et prévenir les risques psychosociaux.

**IFOD**

Former au métier de coach professionnel & développer les compétences personnelles et professionnelles liées à l'accompagnement des individus et des équipes.

**Centre de l'Intelligence Emotionnelle**

Former à l'Intelligence Emotionnelle, et à la certification pour l'utilisation du diagnostic de l'EQ-I.

**Adding**

Valoriser et piloter la protection sociale.

**FranceRetraite.**

Piloter les questions de fin de carrière.

**testUnMétier**

Accélérez la mobilité professionnelle par des tests de métiers.

**LE 30 FAB**  
POSITIVE IMPACT

Soutenir l'activité, l'emploi et l'inclusion sur les territoires.

**ALQUIER**  
COMMUNICATION

Conseiller les organisations et leurs dirigeants dans leurs stratégies d'image et de communication.

**EXPLORYS**

Accompagner et sécuriser les créateurs d'entreprise.

**SOLERYS**

Accompagner et déployer les politiques publiques de l'emploi.

**WERSUS**

Concevoir et mettre en œuvre des programmes de formation sur mesures.

**ALERYS**

Identifier et recruter les managers et dirigeants de demain.

**OASYS**  
PÔLE SECTEUR PUBLIC & Cie

Accompagner les acteurs publics dans leurs transformations organisationnelles, managériales et stratégiques.

# LES ENTITÉS DU POLE CONSEIL

**OASYS**  
Mobilité

Sécuriser les mobilités internes et externes.

**OASYS**  
Dirigeants

Accompagner les Cadres Dirigeants à tous les moments clés de leur trajectoire professionnelle.

**OASYS**  
Carrière

Accompagner les gestions des carrières et le développement des talents.

**OASYS**  
Mobilisation

Accompagner nos clients dans la réussite de leurs transformations par la mobilisation et la formation des managers et de leurs équipes.

**ONEIDA**

Apporter à nos clients conseil et support pour conduire leurs projets de transformation socialement sensibles.

**IAPR**

Renforcer la santé au travail et prévenir les risques psychosociaux.

**IFOD**

Former au métier de coach professionnel & développer les compétences personnelles et professionnelles liées à l'accompagnement des individus et des équipes.

**Centre de l'Intelligence Emotionnelle**

Former à l'Intelligence Emotionnelle, et à la certification pour l'utilisation du diagnostic de l'EQ-I.

**Adding**

Valoriser et piloter la protection sociale.

**FranceRetraite.**

Piloter les questions de fin de carrière.

**testUnMétier**

Accélérez la mobilité professionnelle par des tests de métiers.

**LE 30 FAB**  
POSITIVE IMPACT

Soutenir l'activité, l'emploi et l'inclusion sur les territoires.

**ALQUIER**  
COMMUNICATION

Conseiller les organisations et leurs dirigeants dans leurs stratégies d'image et de communication.

**EXPLORYS**

Accompagner et sécuriser les créateurs d'entreprise.

**SOLERYS**

Accompagner et déployer les politiques publiques de l'emploi.

**WERSUS**

Concevoir et mettre en œuvre des programmes de formation sur mesures.

**ALERYS**

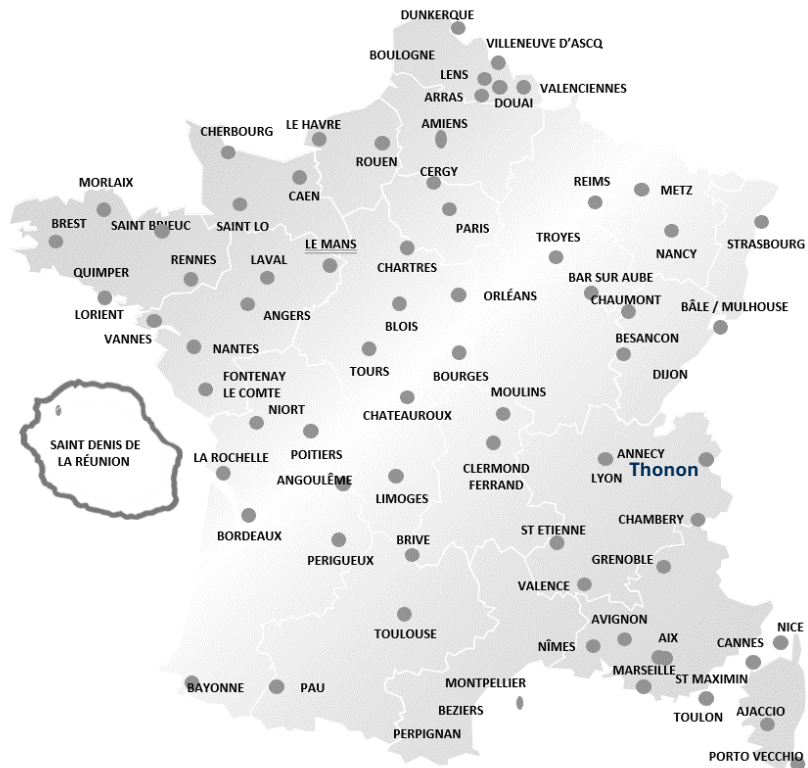
Identifier et recruter les managers et dirigeants de demain.

**OASYS**  
PÔLE SECTEUR PUBLIC & Cie

Accompagner les acteurs publics dans leurs transformations organisationnelles, managériales et stratégiques.

# PRESENTATION DU CABINET

Un réseau national et international pour un accompagnement de proximité



Oasys Transition & Territoires© : proximité et homogénéité  
123 bureaux en France

OASYS Consultants a une vocation nationale et a fait le choix pour les missions nécessitant une proximité géographique avec les candidats ou leur conjoint et, de ce fait, avec les acteurs du marché de l'emploi (entreprises recruteuses, services publics de l'emploi, organismes de formation...) d'une démarche de partenariat avec des cabinets locaux à taille humaine.

Les partenaires régionaux apportent la garantie d'une facilité d'accès, d'une réactivité et d'une forte implication pour les candidats concernés. Ils connaissent eux-mêmes les marchés locaux de l'emploi, ses acteurs et ses possibilités.

OASYS Consultants travaillant en étroite et régulière collaboration avec ses partenaires, garantit une homogénéité des pratiques dans l'accompagnement des candidats (bilan, outplacement, aide à la création d'entreprise, reclassement de conjoint,...) et dans le reporting national

OI GLOBAL PARTNERS : 28 pays – 225 bureaux  
OASYS Consultants accompagne également ses candidats à l'international avec l'appui de son réseau international



OASYS Consultant est également présent en SUISSE à LAUSANNE - GENÈVE – NEUCHÂTEL et FRIBOURG



OASYS & Cie | DiotSiaci

 ALERYS

 ALQUIER  
COMMUNICATION

 EXPLORYS

 IAPR

 IFOD

 LE 30 FAB  
POSITIVE IMPACT

 ONEIDA

 SOLERYS

 WERSUS

OASYS  
Carrière

OASYS  
Dirigeants

OASYS  
Mobilité

OASYS  
Mobilisation

 Adding

 Centre de  
l'Intelligence  
Emotionnelle

FranceRetraite.

 testUnMétier