

# Bilan « perspective »

Un bilan approfondi pour transformer la réflexion vers le développement

OASYS  
& Cie

| DiotSiaci



## **Bordeaux**

3 rue Fénelon  
33 000 BORDEAUX  
Tél : +33 (0)9 86 87 86 38

## **Toulouse**

5 rue du Moulin Bayard  
31 000 TOULOUSE  
Tél. : +33 (0)9 86 87 86 38

## **Montpellier**

PARC CLUB 8  
1025 Rue Henri Becquerel  
34000 Montpellier  
Tél. : +33 (0)9 86 87 86 38

# Enjeux et objectifs (1/2)

**Le bilan Perspective est un bilan de compétences approfondi qui est un véritable outil de gestion de carrière et des compétences à la disposition de toute personne en activité et toute entreprise qui souhaite lui en faire bénéficier. Les objectifs sont donc doubles :**

- **Pour le salarié bénéficiaire**
  - Comprendre son passé, analyser le présent et se positionner sur l'avenir.
  - Repérer ses points forts, ses zones de progrès, ses stratégies de réussite, et déployer son potentiel
    - inexploité
  - Favoriser son employabilité avec pertinence, obtenir un retour du marché de l'emploi sur son profil professionnel
  - Identifier de nouvelles perspectives alignées avec ses centres d'intérêts et motivation et les opportunités de son environnement professionnel
  - S'inscrire dans un cycle apprenant pour développer ses compétences de savoir-faire ou de savoir-être et ainsi favoriser l'impulsion et la réussite de son nouveau projet professionnel.

# Enjeux et objectifs (2/2)

## Pour l'entreprise

- **Utiliser la démarche comme moyen de gérer de manière prospective les emplois et compétences (GPEC) pour l'organisation et les individus**
  - Adapter les ressources et compétences existantes de l'entreprise aux enjeux de demain
  - Satisfaire, préparer les besoins et attentes des individus en termes d'évolution ou transition professionnelle
- **Fidéliser les individus que l'entreprise souhaite retenir**
- **Aider le salarié à prendre conscience de son niveau d'employabilité interne et externe**
- **Donner les moyens de rebondir et de se développer à ceux qui sont confrontés à des mutations professionnelles et identifier des projets professionnels en cohérence avec les besoins internes ou le marché de l'emploi externe**

## Délai d'accès

Le délai maximum entre la demande du bénéficiaire et le début de la prestation est d'environ 15 jours.

### ***ACCESSIBILITE DES PERSONNES EN SITUATION DE HANDICAP***

*Nos bilans de compétences sont ouverts à tous. Cependant, en cas de doute, nous vous invitons à prendre contact directement avec nous au 09 86 87 86 38 , pour que nous puissions en discuter et au besoin adapter notre pédagogie et nos activités en fonction des situations de handicap qui pourraient se présenter. Dans le cas où nous ne serions pas en mesure de vous accueillir, nous sommes en relation avec des experts (comme l'Agefiph) vers lesquels nous pourrions vous orienter*

# Atouts du bilan Perspective

Le bilan correspond à toutes les caractéristiques du bilan de compétences.

Cependant, il est fortement enrichi pour permettre à la personne et à l'entreprise d'utiliser le processus comme un vecteur fort d'employabilité individuel et de mobilité au service de l'organisation, autour des services suivants :

- **L'apport de regard croisés d'experts avec :**
  - Le soutien d'un consultant référent spécialiste du conseil en évolution professionnelle
  - L'intervention d'un consultant psychologue si besoin pour conduire la phase bilan personnel
  - Les ressources d'une équipe d'experts de l'emploi organisée Practice métier
- **Une démarche intégrant l'évaluation de son employabilité aux demandes du marché**
- **Une souplesse des modalités du processus qui permet à la personne en poste de se sentir confortable dans son organisation**
- **Une intégration à la communauté des candidats et alumni Oasys qui permet de participer à tous les événements autour des sujets de carrière (conférences, webinaires, ...)**
- **Un centre documentaire et une logistique appropriée à un travail autonome en intersession**

# Principes d'intervention



## Déontologie

- Le bilan de compétences est une prestation dont le contenu et le déroulement sont strictement confidentiels, conformément aux articles L. 900-4- 1 du Code du Travail et L. 226-13 et 226-14 du Code pénal.
- Nous détruisons les documents réalisés dès la conclusion du bilan, et ne les conservons que si vous nous en faites la demande par écrit et dans la limite d'un an maximum. Nous conservons la synthèse du bilan pendant 3 ans.
- Aucune information relative au bénéficiaire (documents, résultats de tests, éléments du bilan, pistes professionnelles, projet final...) ne peut être transmise à un tiers — employeur, financeur, RH, médecin du travail ou autre — sans le consentement libre, éclairé et écrit du bénéficiaire. Le bénéficiaire peut, à tout moment : autoriser ou refuser la transmission d'informations, retirer un consentement précédemment donné, exercer ses droits d'accès, de rectification ou de suppression de données.
- Conformément au respect de la charte de qualité requise par QUALIOPi, nous évaluons le degré de satisfaction et les acquis de la prestation à la fin du bilan et menons un entretien 6 mois après la fin du bilan pour faire un point sur la réalisation du projet.

## Engagements d' Oasys

- Etablir une relation de confiance et de transparence
- Adapter et personnaliser chaque bilan :
  - Personnalisation des modalités :
    - ❖ adaptation des rythmes,
    - ❖ adaptation au distanciel,
    - ❖ adaptation au profil du bénéficiaire...
- Associer exploration élargie et démarche réaliste
- Mobiliser l'ensemble des ressources humaines et matériels du cabinet au profit de la réussite du bilan
- Maximiser l'impulsion vers un nouvel élan professionnel

Pour toute réclamation concernant votre bilan  
[contact.sudouest@oasys.fr](mailto:contact.sudouest@oasys.fr) / 📞 09 86 87 86 38

# Méthodologie : processus (1/2)

## • Phase préliminaire

### • Phase de découverte

Cette phase est une prise de conscience du salarié engagé dans la démarche avec son parcours professionnel. Elle aboutit à une analyse des faits marquants et à la détermination du « fil rouge » de carrière et de choix de vie.

## • Phase d'investigation

### • Bilan professionnel

Celui-ci est basé sur une analyse des acquis professionnels, il s'appuie sur les éléments suivants :

- **Analyse des différentes périodes professionnelles**
- **Analyse des réalisations significatives**
- **Extraction des compétences techniques et comportementales** : celles acquises ou développées lors de ces réalisations
- **Choix des grands domaines de compétences** : Celles-ci feront partie du cahier des charges du futur projet professionnel

### Bilan personnel

Le salarié apprend à mieux se connaître au travers de quatre démarches complémentaires :

- **L'autoportrait** : centres d'intérêts professionnels, valeurs essentielles, qualités et défauts...
- **L'analyse de plusieurs succès et échecs** : cette analyse permet de comprendre les schémas de réussite et d'échec
- **L'évaluation des intérêts professionnels et motivations clés (test MOTIVA)**
- **Le Profil de personnalité** : analyse des préférences naturelles et modes de fonctionnement avec indicateurs de personnalité (16PF)
- **Le 360° retour d'image** : outil de développement diagnostic pour faire le point sur les compétences attendues et perçues par son environnement professionnel

# Méthodologie : processus (2/2)

## • Phase de conclusion

### • **Projet(s) professionnel(s)**

- A partir des éléments du bilan personnel et professionnel le salarié définit un ou plusieurs projets cohérents et réalistes sous une forme détaillée (fonction, responsabilité, environnement, ...) Une analyse des écarts et des besoins de perfectionnement est réalisée et un plan d'actions élaboré pour la mise en œuvre du projet.
- La particularité du bilan Perspective est de permettre à la personne engagée et qui serait **concernée par un projet de transition professionnelle à terme**, de construire deux types de projet :
  - Un projet interne et son plan d'actions intégrant les besoins de l'entreprise tout en préservant les aspirations du salarié
  - Un projet externe et son plan d'actions intégrant les aspirations du salarié en adéquation avec le marché de l'emploi. Ce projet peut être de l'ordre d'une mobilité externe, reconversion, création/ reprise d'entreprise ou activité indépendante

### **Coaching de communication de son projet**

Participation aux workshops d'Oasys suivant les besoins : Présentation personnelle, Présentation de son projet, Retour d'image, Présence sur les réseaux sociaux,...

# Méthodologie : Outils dédiés spécifiques

Oasys Consultants utilise et met à disposition de la personne engagée dans une démarche de bilan les outils suivants :

- Un guide d'accompagnement progressif suivant le niveau d'avancement, outil de réflexion du bénéficiaire et enrichi d'apports
- Un inventaire psychométrique de personnalité, PERFORMANSE
- Un questionnaire de valeurs professionnelles et préférences naturelles
- Un questionnaire d'intérêts professionnels et motivations, MOTIVA
- Un transfert de méthodologie du marketing de soi et de communication ( présentation professionnelle de soi et de son projet)

Ces outils sont conduits et proposés par le Consultant spécialiste, sachant que le bilan est adapté à chaque bénéficiaire et qu'il existe une alternative à tous les outils proposés pour répondre à des besoins et attentes spécifiques.

# Coaching de communication du projet : Workshops Oasys

- L'approche individualisée d'accompagnement d'OASYS Consultants est renforcée par des ateliers de groupe, les Workshops Oasys.
- **Animés par des spécialistes d'OASYS Consultants, ces ateliers thématiques permettent de :**
  - apprendre les meilleures techniques de gestion
  - de carrière
  - maîtriser et optimiser son identité numérique sur les réseaux sociaux professionnels
  - comprendre et développer sa démarche de
  - réseau relationnel
  - être à l'aise dans un entretien de sélection
  - communiquer efficacement vers les différentes cibles
  - se confronter et échanger avec d'autres candidats
  - suivis dans le même type de situation
  - se redonner des repères et garder du lien.



## **RETOUR D'IMAGE**

*Comment l'autre me perçoit-il ? Que dit mon non-verbal de moi ?*

## **PRESENTATION PERSONNELLE**

*Quelles sont les méthodes et techniques les plus efficaces pour me présenter ?*

## **PRESENTER SON PROJET PROFESSIONNEL**

*Valider ma cohérence parcours / compétences / projet*

## **IDENTITE NUMERIQUE SUR LINKEDIN - 1**

*Me familiariser avec le vocabulaire et les meilleures pratiques des réseaux sociaux professionnels*

## **IDENTITE NUMERIQUE SUR LINKEDIN - 2**

*Optimiser ma visibilité sur les réseaux sociaux professionnels*

## **DEVELOPPER ET ENTRETENIR SON RESEAU**

*Comprendre les règles et les bonnes pratiques pour développer mon réseau*

## **SIMULATION D'ENTRETIEN RESEAU**

*Préparer et conduire un entretien de réseau efficace. Simulation d'entretien de recrutement en anglais*

## **ATELIER GOOD STRESS**

*Apprendre à gérer son stress*

# Méthodologie : la plateforme ressource OASYS@CTIVE

Un accès à la plateforme **Oasys@ctive** est réservé à chaque bénéficiaire du bilan de compétences mené par Oasys Consultants. Cette plateforme permet de mener ses recherches de manière autonome pour l'ensemble des sujets de compétences professionnelles, emplois, marché du travail, professionnalisation et formation, benchmark de salaire, ...

- Conseils en ligne : multimédia, vidéo, articles, ...
- Méthodologie et documentation en ligne
- Bases de données / fichiers
- Espace collaboratif : Chat en ligne et réseau avec l'ensemble des bénéficiaires accompagnés par Oasys
- Job Feed intégré : matching compétences / marché de l'emploi, études d'employabilité en temps réels, offres d'emploi, ....

The screenshot displays the OASYS@CTIVE platform interface. At the top, there is a navigation menu with items like 'Les rendez vous Oasys', 'La Methodo Oasys', 'Les ateliers Oasys', 'Les bases de données', 'Les offres du réseau Oasys', 'Mes parcours', and 'Mon matching CV'. The main content area features a 'Mon matching CV' section with a 'Lancer le matching C' button and a prompt to download a CV. Below this, there are three cards for 'PARCOURS WEEKEYS - START', 'PARCOURS WEEKEYS - MARKETIN', and 'PARCOURS WEEKEYS - ACTIVE', each with a 'Voir plus...' button and a '0% TERMINÉ' indicator. To the right, there is a survey titled 'Que disent les salariés sur le comportement de leur entreprise ?' with a progress bar and a 'Valider' button. Below the survey, there is a list of companies with their logos and names: AIMS, ALEXANDER HUGHES, and BOYDEN. At the bottom, there is a question '2/ Et vous quel est votre avis ?' with a magnifying glass icon and a 'Vrai' button.

# Entretiens tripartites

Les entretiens tripartites sont un véritable moteur de co-construction. Ils renforcent la collaboration des acteurs dans le processus de mobilité et de ce fait participent à la réussite du projet pour le salarié comme pour l'entreprise.

Les entretiens tripartites sont recommandés et basés sur le volontariat des parties prenantes que sont le salarié et l'entreprise (DRH et/ou Manager).

Leurs objectifs sont les suivants :

- **L'entretien de démarrage** : il permet de poser les objectifs du bilan, de valider le processus d'accompagnement, d'aborder le champ des possibles, le contexte et la culture de mobilité de l'entreprise, pour optimiser la projection sur des pistes réalistes. L'entreprise s'engage ainsi à donner les moyens au salarié de disposer du temps qui lui est nécessaire dans la réalisation du bilan. Le salarié a la possibilité d'entendre les perspectives de l'entreprise concernant les compétences et postes disponibles.
- **L'entretien de restitution** : Il permet au bénéficiaire de présenter les conclusions du bilan, de communiquer avec impact sur ses atouts et sur son projet d'évolution de manière étayée, appuyé par son consultant. L'entreprise prend connaissance du projet et des besoins à la mise en œuvre .

# Experts et écosystème : les practices métiers d'Oasys (1/2)

**Parce que les meilleurs conseils sont ceux du spécialiste, Oasys Consultants a pris le parti de s'organiser par « practice métier ».**

- Notre cabinet possède une équipe de Consultants experts spécialistes de métiers et secteurs d'activité et offre ainsi une capitalisation unique d'expériences, une connaissance fine des évolutions du métier (risques, facteurs de succès) et de ses perspectives d'avenir.
- Notre conviction est de penser que l'on conseille mieux quand on connaît le métier du candidat accompagné, sa culture, son marché et sa dynamique.
- Chacune des practices est dirigée par un Directeur de Practice qui anime le collectif des consultants de sa practice et la recherche et développement du cabinet autour d'études, d'enquêtes, de collections d'ouvrages mais aussi réseaux de décisionnaires, d'organismes de formation spécialisés, de professionnels et experts en poste pour faciliter les mises en relation dans le cadre d'enquête métier, ...
- Le consultant-référent peut mobiliser ses équipes à tout moment pour
- favoriser le processus de bilan de compétences du bénéficiaire.

Commercial et marketing

Communication et digital

Finance

Juridique

Technologie et IT

Ressources Humaines

Direction Générale

Entrepreneuriat

Métiers de l'Industrie

Métiers de la banque

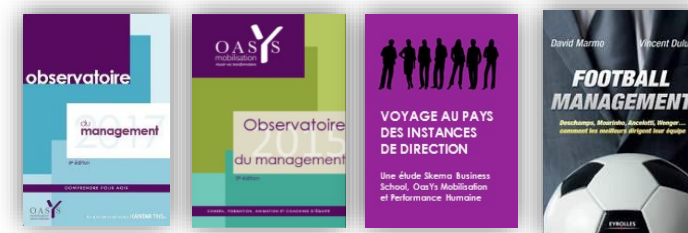
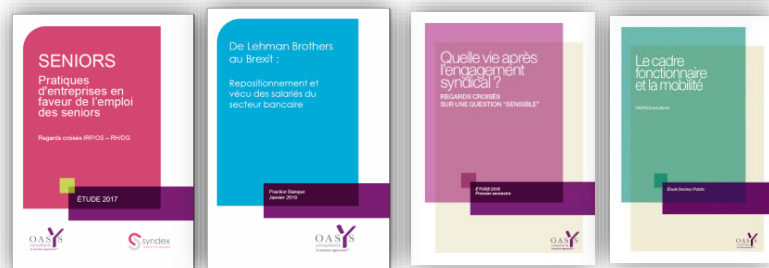
Métiers du secteur public

# Experts et écosystème : les publications et études des pratiques métiers d'Oasys (2/2)



Des études et publications pour une vision très pragmatique des réalités de la mobilité professionnelle et des évolutions managériales.

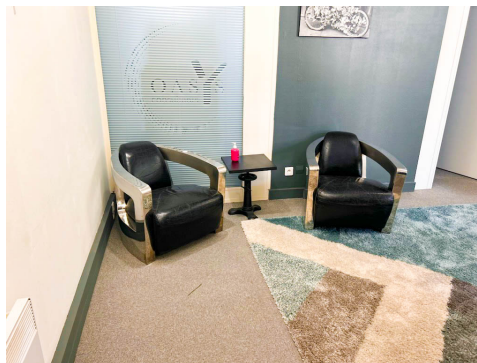
Des supports exclusifs pour des animations ou des tables-rondes.



# Centre documentaire et logistique



- Des espaces de travail avec de grandes salles partagées
  - Accès à la bibliothèque, ouvrages de référence, annuaires, répertoires, livres, consultables sur place
  - Accès à la presse économique, professionnelle
  - Accès aux ordinateurs, PC équipés du pack office, INTERNET.
  - Les PC de chaque salle sont reliés à une imprimante
  - Accès à un photocopieur
- Des espaces confidentiels pour téléphoner et travailler en toute quiétude
- Des espaces de détente
  - Boissons chaudes
  - Boissons froides
  - Presse quotidienne nationale
- Des espaces de rendez-vous individuel avec votre consultant et des salles de formation dédiées aux ateliers et aux événements (conférences, tables rondes, ...)



# Calendrier de l'accompagnement

L'accompagnement se déroule sur **4 à 5 mois** :

- 1 entretien d'accueil sans engagement : étude de faisabilité du bilan, analyse des enjeux et des besoins, définition des objectifs, validation du choix du consultant par le bénéficiaire
- **26 heures d'entretien** en face-à-face avec le consultant
- **10 heures** de travail personnel encadrées par le consultant et un transfert de méthodologie
- **6 heures** de coaching communication projet
- Workshops / ateliers en fonction des besoins identifiés
- **2 heures** d'entretien de suivi réalisées 6 mois après la fin du bilan pour s'assurer de la bonne réalisation du projet et si nécessaire réajuster celui-ci

# Agrément et financement

**Tarif de la prestation bilan « perspectives » : 4 800 € HT / 5 760 TTC**

**Les bilans peuvent être financés sur le plan de développement de compétences de l'entreprise.**

## **Financement via votre employeur**

- Dans le cadre du budget du PLAN DE DEVELOPPEMENT DES COMPETENCES qui permet aux salariés de suivre des actions de formation à l'initiative de l'employeur.
- Actionné par le biais d'une convention tripartite Employeur/bénéficiaire/Oasys

# Présentation du Groupe OASYS



# LES ENTITÉS DU POLE CONSEIL

**OASYS**  
Mobilité

Sécuriser les mobilités internes et externes.

**OASYS**  
Dirigeants

Accompagner les Cadres Dirigeants à tous les moments clés de leur trajectoire professionnelle.

**OASYS**  
Carrière

Accompagner les gestions des carrières et le développement des talents.

**OASYS**  
Mobilisation

Accompagner nos clients dans la réussite de leurs transformations par la mobilisation et la formation des managers et de leurs équipes.

**ONEIDA**

Apporter à nos clients conseil et support pour conduire leurs projets de transformation socialement sensibles.

**IAPR**

Renforcer la santé au travail et prévenir les risques psychosociaux.

**IFOD**

Former au métier de coach professionnel & développer les compétences personnelles et professionnelles liées à l'accompagnement des individus et des équipes.

**Centre de l'Intelligence Emotionnelle**

Former à l'Intelligence Emotionnelle, et à la certification pour l'utilisation du diagnostic de l'EQ-I.

**Adding**

Valoriser et piloter la protection sociale.

**FranceRetraite.**

Piloter les questions de fin de carrière.

**testUnMétier**

Accélérez la mobilité professionnelle par des tests de métiers.

**LE 30 FAB**  
POSITIVE IMPACT

Soutenir l'activité, l'emploi et l'inclusion sur les territoires.

**ALQUIER**  
COMMUNICATION

Conseiller les organisations et leurs dirigeants dans leurs stratégies d'image et de communication.

**EXPLORYS**

Accompagner et sécuriser les créateurs d'entreprise.

**SOLERYS**

Accompagner et déployer les politiques publiques de l'emploi.

**WERSUS**

Concevoir et mettre en œuvre des programmes de formation sur mesures.

**ALERYS**

Identifier et recruter les managers et dirigeants de demain.

**OASYS**  
PÔLE SECTEUR PUBLIC & Cie

Accompagner les acteurs publics dans leurs transformations organisationnelles, managériales et stratégiques.

# LES ENTITÉS DU POLE CONSEIL

**OASYS**  
Mobilité

Sécuriser les mobilités internes et externes.

**OASYS**  
Dirigeants

Accompagner les Cadres Dirigeants à tous les moments clés de leur trajectoire professionnelle.

**OASYS**  
Carrière

Accompagner les gestions des carrières et le développement des talents.

**OASYS**  
Mobilisation

Accompagner nos clients dans la réussite de leurs transformations par la mobilisation et la formation des managers et de leurs équipes.

**ONEIDA**

Apporter à nos clients conseil et support pour conduire leurs projets de transformation socialement sensibles.

**IAPR**

Renforcer la santé au travail et prévenir les risques psychosociaux.

**IFOD**

Former au métier de coach professionnel & développer les compétences personnelles et professionnelles liées à l'accompagnement des individus et des équipes.

**Centre de l'Intelligence Emotionnelle**

Former à l'Intelligence Emotionnelle, et à la certification pour l'utilisation du diagnostic de l'EQ-I.

**Adding**

Valoriser et piloter la protection sociale.

**FranceRetraite.**

Piloter les questions de fin de carrière.

**testUnMétier**

Accélérez la mobilité professionnelle par des tests de métiers.

**LE 30 FAB**  
POSITIVE IMPACT

Soutenir l'activité, l'emploi et l'inclusion sur les territoires.

**ALQUIER**  
COMMUNICATION

Conseiller les organisations et leurs dirigeants dans leurs stratégies d'image et de communication.

**EXPLORYS**

Accompagner et sécuriser les créateurs d'entreprise.

**SOLERYS**

Accompagner et déployer les politiques publiques de l'emploi.

**WERSUS**

Concevoir et mettre en œuvre des programmes de formation sur mesures.

**ALERYS**

Identifier et recruter les managers et dirigeants de demain.

**OASYS**  
PÔLE SECTEUR PUBLIC & Cie

Accompagner les acteurs publics dans leurs transformations organisationnelles, managériales et stratégiques.

# PRESENTATION DU CABINET

Un réseau national et international pour un accompagnement de proximité



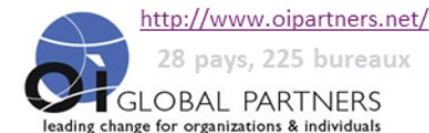
Oasys Transition & Territoires© : proximité et homogénéité  
123 bureaux en France

OASYS Consultants a une vocation nationale et a fait le choix pour les missions nécessitant une proximité géographique avec les candidats ou leur conjoint et, de ce fait, avec les acteurs du marché de l'emploi (entreprises recruteuses, services publics de l'emploi, organismes de formation...) d'une démarche de partenariat avec des cabinets locaux à taille humaine.

Les partenaires régionaux apportent la garantie d'une facilité d'accès, d'une réactivité et d'une forte implication pour les candidats concernés. Ils connaissent eux-mêmes les marchés locaux de l'emploi, ses acteurs et ses possibilités.

OASYS Consultants travaillant en étroite et régulière collaboration avec ses partenaires, garantit une homogénéité des pratiques dans l'accompagnement des candidats (bilan, outplacement, aide à la création d'entreprise, reclassement de conjoint,...) et dans le reporting national

OI GLOBAL PARTNERS : 28 pays – 225 bureaux  
OASYS Consultants accompagne également ses candidats à l'international avec l'appui de son réseau international



OASYS Consultant est également présent en SUISSE à LAUSANNE - GENÈVE – NEUCHÂTEL et FRIBOURG



OASYS & Cie | DiotSiaci

 ALERYS

 ALQUIER  
COMMUNICATION

 EXPLORYS

 IAPR

 IFOD

 LE 30 FAB  
POSITIVE IMPACT

 ONEIDA

 SOLERYS

 WERSUS

OASYS  
Carrière

OASYS  
Dirigeants

OASYS  
Mobilité

OASYS  
Mobilisation

 Adding

 Centre de  
l'Intelligence  
Emotionnelle

FranceRetraite.

 testUnMétier